

# HOLOBOX<sup>®</sup>

*Projecteurs d'illusions holographiques et Installations immersives*

Holobox<sup>®</sup> Marque déposée

Par J.-Baptiste Ballion



# SOMMAIRE

## I – Le kit Holobox

1. Holobox version smartphone (3 à 5,5")
2. Le contenu
3. Le packaging & autres possibilités
4. Le kit en images
5. Les tarifs de base
6. Pour aller + loin

## II – Les déclinaisons à venir

1. La version smartphone+ (4,5 à 7")
2. La version tablette (7 à 13")

## III – Les installations immersives

1. La borne Holobox®
2. Les simulations sur fond vert
3. Les mapping vidéo et dérivés

# LE KIT HOLOBOX

*Entièrement recyclable - En collaboration avec +85% d'entreprises françaises - Pour petits & grands*

*Disponible à la vente / Pas de locations.*

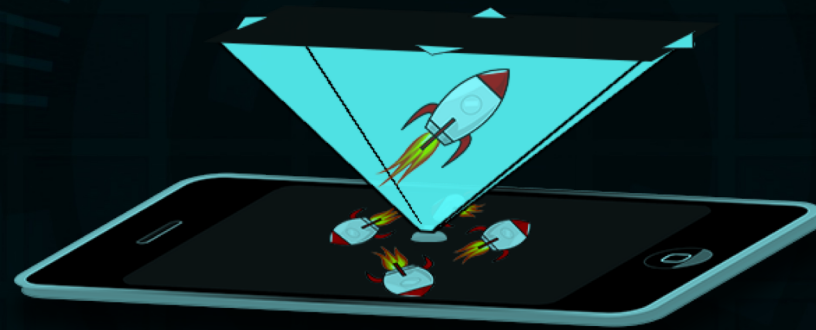
# 1-1. HOLOBOX

VERSION SMARTPHONE  
3 à 5.5"

## FORMAT STANDARD

À destination des enfants, adolescents et « grands enfants ».

Kit de construction (étape par étape) d'un projecteur d'illusions holographiques.



**Dès 8 ans**

## FORMAT "SUR-MESURE"

Pour les entreprises, comités d'entreprises, associations.

Kit d'assemblage d'un projecteur d'illusions holographiques.

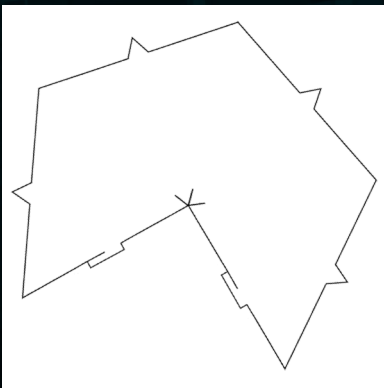
## Nombreuses adaptations

Exemple : projecteur prédécoupé + vidéo dédiée (cf. *Projet « Cartes de vœux ATLANDES - Autoroute A63 »*).

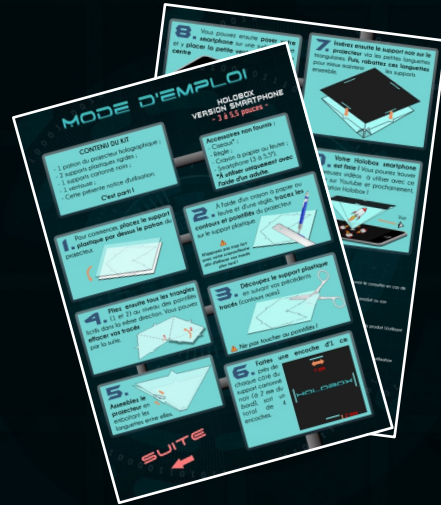
# 1- 2. LE CONTENU DU KIT



1x Support cartonné noir



1x Patron du projecteur



1x Mode d'emploi  
(A6 recto/verso)



1x Ventouse (ø 5mm)



2x Support plastique translucide

# MODE D'EMPLOI

## HOLOBOX VERSION SMARTPHONE - 3 à 5,5 pouces -

### CONTENU DU KIT

- 1 patron du projecteur holographique ;
- 2 supports plastiques rigides ;
- 1 supports cartonné noirs ;
- 1 ventouse ;
- Cette présente notice d'utilisation.

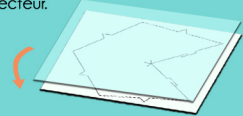
C'est parti !

### Accessoires non fournis :

- Ciseaux\* ;
- Règle ;
- Crayon à papier ou feutre ;
- Smartphone (3 à 5,5").

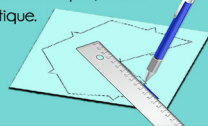
**\*À utiliser uniquement avec l'aide d'un adulte.**

**1.** Pour commencer, placez le support plastique par dessus le patron du projecteur.

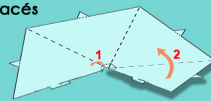


**2.** À l'aide d'un crayon à papier ou feutre et d'une règle, tracez les contours et pointillés du projecteur sur le support plastique.

**⚠ N'appuyez pas trop fort avec votre crayon/feutre afin d'effacer vos tracés plus tard !**



**4.** Pliez ensuite tous les triangles fictifs (1 et 2) au niveau des pointillés en suivant vos précédents effacer vos tracés par la suite.



**3.** Découpez le support plastique en suivant vos précédents tracés (contours noirs).

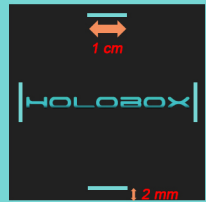
**⚠ Ne pas toucher au pointillés !**



**5.** Assemblez le projecteur en emboîtant les languettes entre elles.



**6.** Faites une encoche d'1 cm près de chaque côté du support cartonné noir (à 2 mm du bord), soit un total de 4 encoches.



**SUITE**

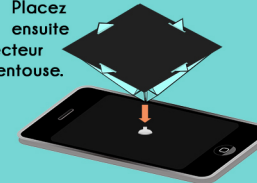


RECTO

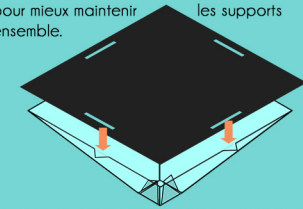
**8.** Vous pouvez ensuite poser votre smartphone sur une surface plane et y placer la petite ventouse fournie au centre de l'écran.



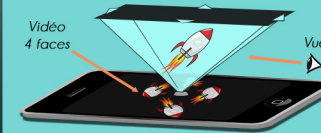
**9.** Placez ensuite le projecteur sur la ventouse.



**7.** Insérez ensuite le support noir sur le projecteur via les petites languettes triangulaires. Puis, rabattez ces languettes pour mieux maintenir les supports ensemble.



**10.** Votre Holobox smartphone est finie ! Vous pourrez trouver de nombreuses vidéos à utiliser avec ce projecteur sur Youtube et prochainement, sur l'application Holobox !



### Note :

2 supports plastiques sont fournis dans ce kit en cas de bêtise !

### Consignes de sécurité :

- Ce mode d'emploi vous permet de vous familiariser avec le fonctionnement du produit. Conservez-le afin de pouvoir le consulter en cas de besoin.
- Pour connaître les conditions de garantie, veuillez contacter votre revendeur.
- Veillez à utiliser le produit uniquement comme indiqué dans la notice. Une mauvaise utilisation peut endommager le produit ou son environnement ou encore blesser son utilisateur.
- Manipulez le produit avec précaution. Un coup, ou une chute, même de faible hauteur, peut l'endommager.
- N'exposez pas le produit à l'humidité ni à une chaleur extrême.
- Ne plongez jamais l'appareil dans l'eau ni dans aucun autre liquide.
- Ne pas ingérer le produit ou toute partie du produit ou faire toute autre utilisation n'ayant pas de rapport avec le but du produit (s'utilisant uniquement avec des smartphones).
- Ce produit est un kit de construction, ne laissez pas les moins de 12 ans l'utiliser sans présence d'adulte.
- Utilisez le matériel de découpage (ciseaux, cutter, etc non-fournis) avec l'aide d'un adulte pour les enfants.
- Conservez toutes les pièces hors de la portée et de la vue des jeunes enfants !
- Aucune garantie ne pourra être expliquée en cas de mauvaise utilisation.
- Le fabricant décline toute responsabilité en cas de dégâts matériels ou dommages (physiques ou moraux) dus à une mauvaise utilisation et/ou au non-respect des consignes de sécurité.
- Sous réserve de modifications et d'erreurs.

HOLOBOX

holobox@jug-prod.com



Holobox® Marque déposée

VERSO

# 1-3. LE PACKAGING

RECTO



VERSO



Pochette kraft - 12 x 20 cm (ouverte)

# 1- 3. AUTRES POSSIBILITÉS



Pochette plastique zipée (12 x 17cm)  
(± 40 centimes sup.)

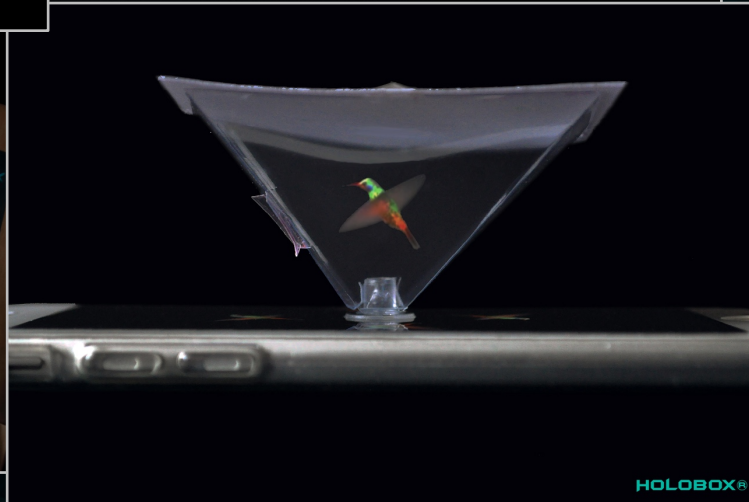
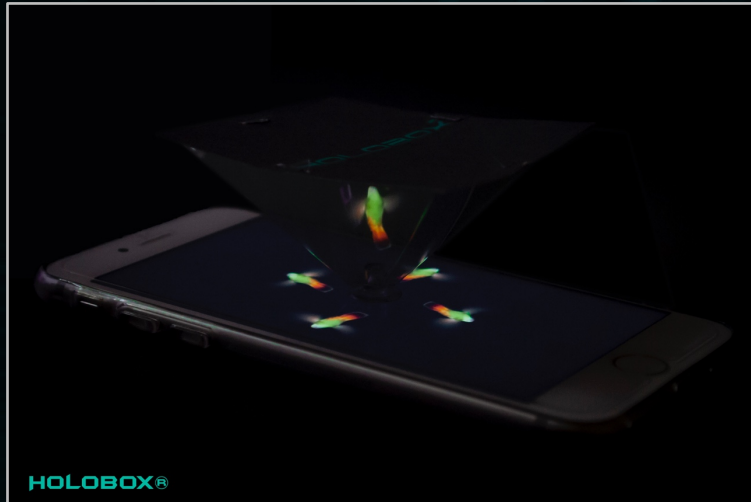


Pochette cartonnée refermable (13 x 13cm)  
(± 80 centimes sup.)

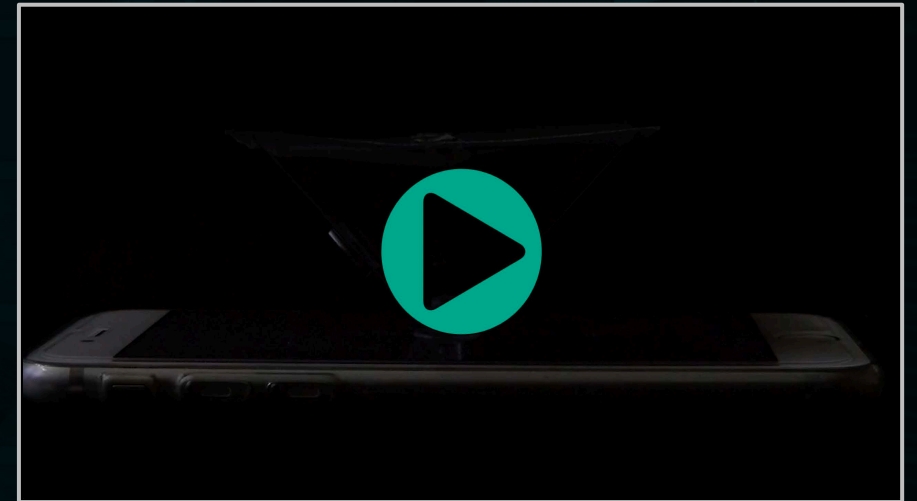
*Propositions non exhaustives.*



# I-4. LE KIT EN IMAGES



VIDÉO



# I- 5. LES TARIFS DE BASE

À L'ACHAT COMPTANT :

Nombre de kits	10 à 50	50 à 100	100 à 500	500 à 1000	+ 1000
Prix à l'unité	3,99 €	3,55 €	3,10 €	2,80 €	2,60 €

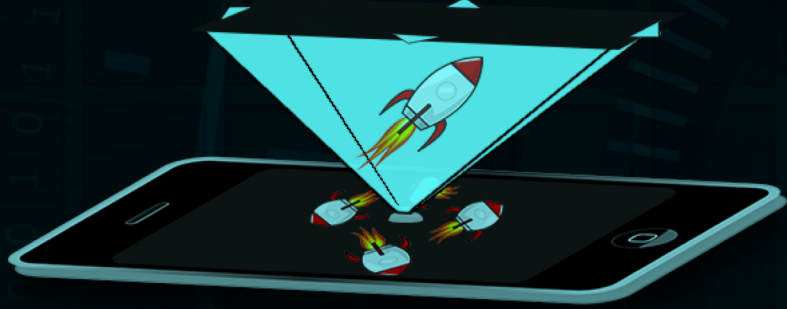
PAR PARTENERIAT / CONTRAT DE DISTRIBUTION / DÉPÔTS-VENTE :

**35%**  
À  
**40%**

DU PRIX DE VENTE  
*(selon quantité désirée)*

>> PRIX DE VENTE (PUBLIC) CONSEILLÉ : 5,90€ <<

# 1- 6. POUR ALLER + LOIN



Une **vidéo** peut être spécialement **réalisée** pour valoriser l'entreprise ou son produit.

Le **lien internet** vers cette dernière est alors indiqué dans le mode d'emploi.



Pour le début de l'année 2021, l'**application Holobox®** arrivera sur iOS & Android !

Celle-ci permettra d'avoir accès à **une banque de vidéos** dédiées à l'usage du projecteur, puis dans un second temps, de **créer soi-même sa projection** holographique.

## II- DÉCLINAISONS À VENIR

# 2- SMARTPHONE+ ET TABLETTE

## HOLOBOX

VERSION SMARTPHONE+

4.5 à 7"



Version **smartphone+** pour téléphones de  
4,5 à 7 pouces.

Ex. : iPhone XR/XS/11, Galaxy S8/S9/S10/S11,  
Huawei P20/P30/P40...

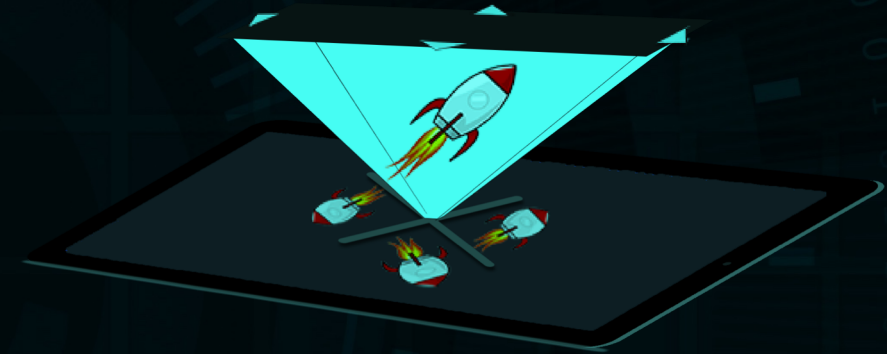
Période de 1<sup>ère</sup> disponibilité : **avril 2021**.

- « **Sur-mesure** » possible ;
- **Application Holobox** compatible.

## HOLOBOX

VERSION TABLETTE

7 à 13"



Version agrandie pour **tablettes** de  
7 à 13 pouces.

Ex. : iPad Pro/1/2/3/4/5/6/7/8, Galaxy Tab  
A/S1/S2/S3/S4/S5/S6/S7/S8, Amazon Fire...

Période de 1<sup>ère</sup> disponibilité : **février 2021**.

- « **Sur-mesure** » possible ;
- **Application Holobox** compatible.

*Prochainement disponible à la vente / Pas de locations.*

# III- INSTALLATIONS IMMERSIVES

# III- 1. HOLOBOX VERSION BORNE

## CARACTÉRISTIQUES

- Projection sur 3 points de vue ;
- Projections sur-mesure possibles ;
- Besoins externes : Alimentation.

### Champs d'applications :

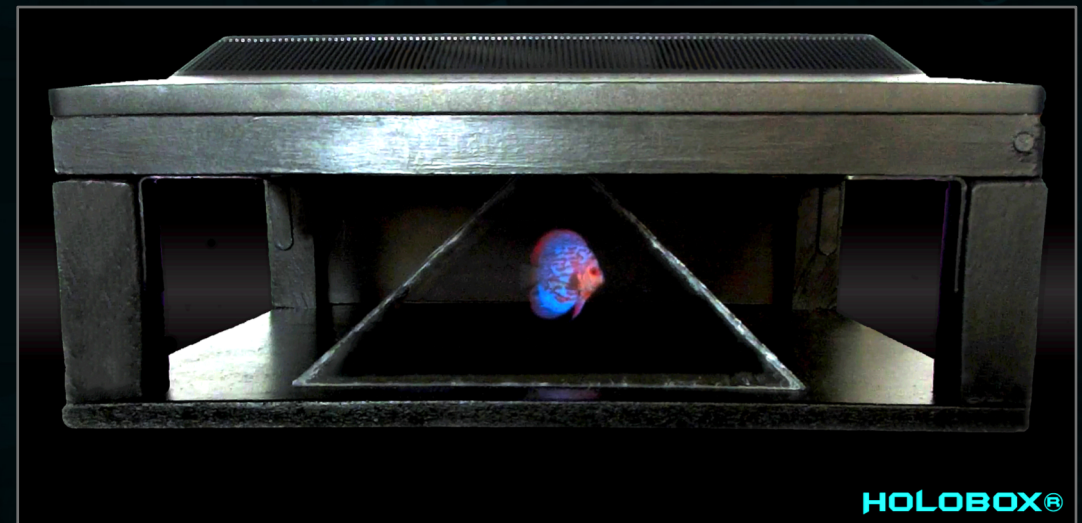
Publicité, événementiel, culture.

- Possibilité d'**animer un produit/objet** placé à l'intérieur de la borne.

*Exemple : Mise en valeur d'un bijoux, téléphone ou toute autre objet pouvant être contenu dans la borne.*

*Le prototype est validé et le 1<sup>er</sup> modèle officiel sera disponible début 2021.*

*Prototype (non-définitif)*



*Disponible à la location / Vente possible.*

# III- 2. SIMULATIONS **FOND VERT**

## **CARACTÉRISTIQUES**

- Fonds verts multiples avec 1 ou 2 caméras ;
- Rediffusion via projecteur et/ou grand écran ;
- Animations et environnements variés ;
- Dimensions de la simulation : ∞ ;
- Besoins externes : Alimentation.

### **Champs d'applications :**

Publicité, événementiel, culture, éducation.

- Possibilité de simulation « **sur-mesure** » et d'ajout d'**objets interactifs**.





# III- 3. MAPPING VIDEO

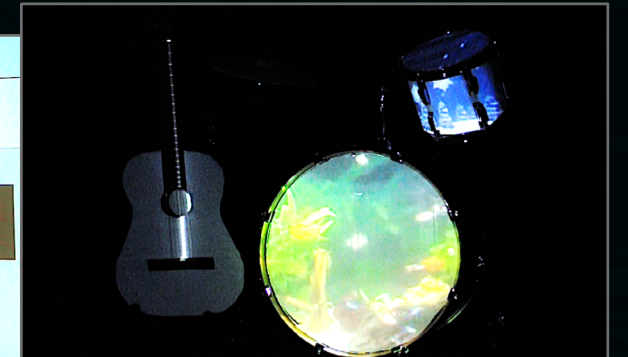
## CARACTÉRISTIQUES

- Projections vidéo sur multiples supports ;
- 1 ou plusieurs plusieurs vidéoprojecteurs ;
- Animations et environnements variés ;
- Dimensions max. des projections : 20 x 12m ;
- Besoins externes : Alimentation.

### Champs d'applications :

Publicité, événementiel, culture, éducation.

- Possibilité de projections « **sur-mesure** » et d'ajout d'**objets interactifs**.



*Disponible uniquement à la location.*

# CONTACTS




Siret n° 819 479 593 00025




70 rue de la poste  
40430 Luxey

**Jean-Baptiste**


*Responsable production*

 +33 6 83 60 38 75

 [jb@jug-prod.com](mailto:jb@jug-prod.com)

**Sam'**

*Assistante production*

 +33 6 66 05 88 31

 [sam@jug-prod.com](mailto:sam@jug-prod.com)